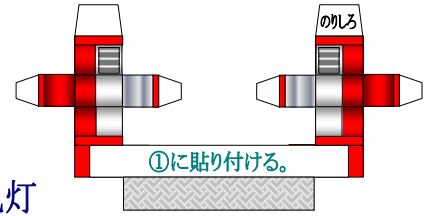
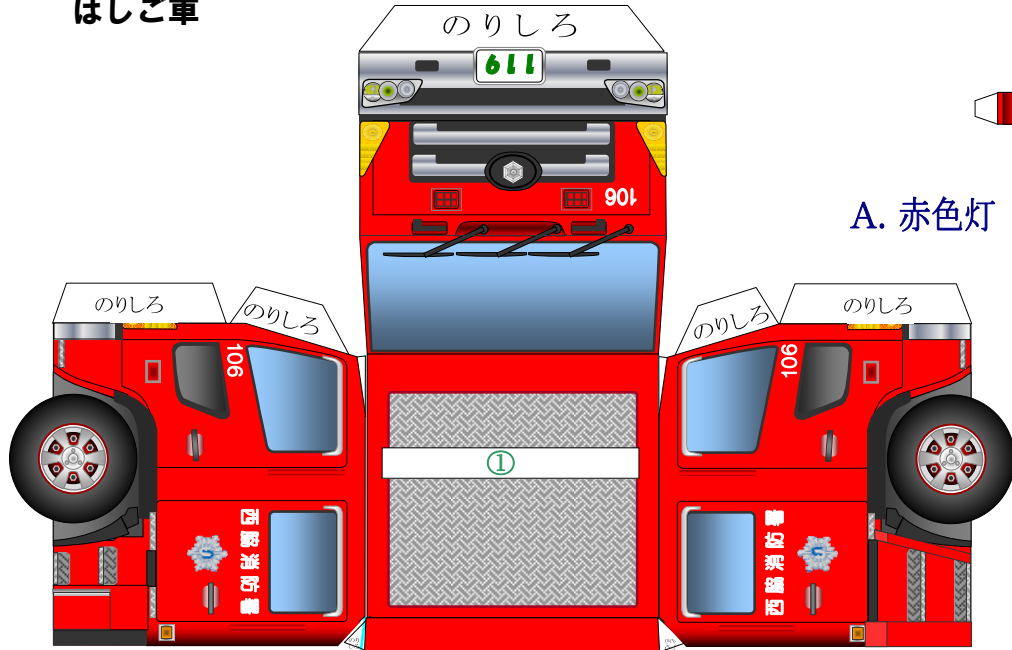


にしたか消防本部  
はしご車



A. 赤色灯

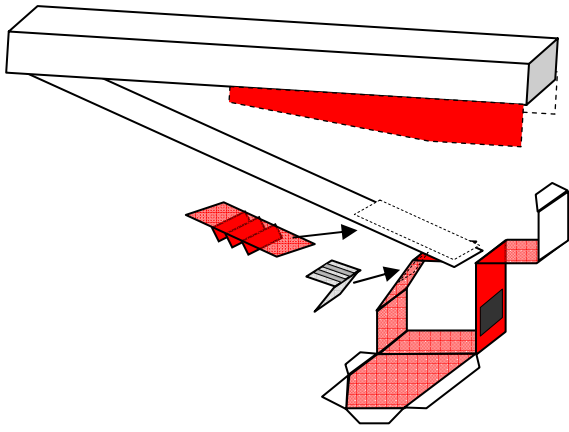


※ 注意1

車体をのり付けする前に、  
次ページのターテンテールを  
取り付けてください。

水色線に切込みを入れる。  
は、切り抜く。





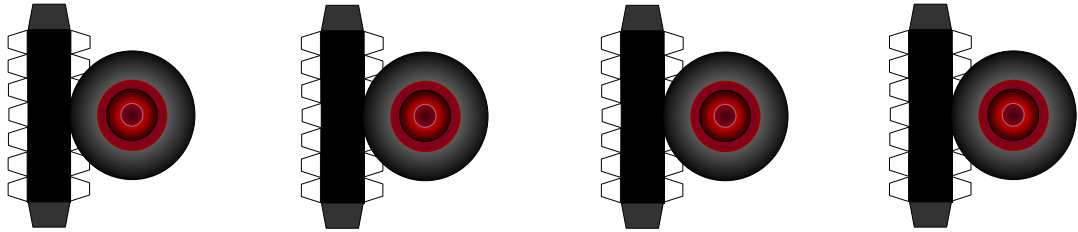
(下段の組み立て方法)



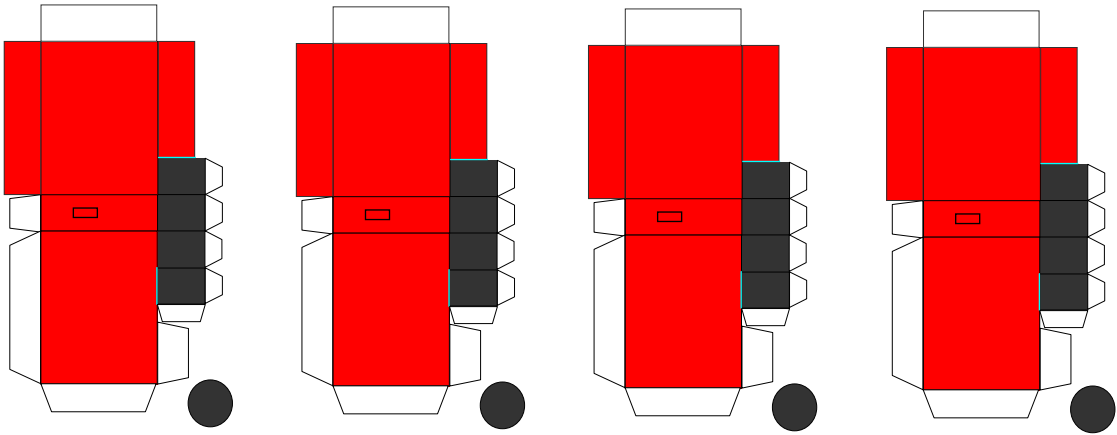
(完成写真)

オプションパーツ

■ **タイヤ** (車体タイヤの内側にのり付けしてください。)



■ **アウトリガー** (完成写真を参考に、車体の側面後部に取り付けてください。)



■ **ドアミラー**



(運転席側)

(助手席側)

